



T.C.
MİLLİ EĞİTİM BAKANLIĞI
İNŞAAT EMLAK GENEL MÜDÜRLÜĞÜ



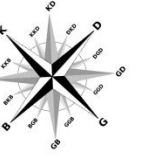
6 DERSLİKLİ ANAOKULU
MEB.AO.6.Z.2022

PROJENİN ADI	6 DERSLİKLİ ANOKULU												
PROJE NO	MEB.AO.6.Z.2022												
MEVCUT MEKANLAR													
BİNA ADI	ÖĞRENCİ KAPASİTESİ	ETKİNLİK VE OYUN ODASI	İDARE ODASI	REHBERLİK SERVİSİ	ÖĞRETMENLER ODASI	MESCİT	YEMEKHANE						
ÖĞRETİM BİNASI	120	6	2	1	1	1	1	1					

ÇATI GÖRÜNÜŞÜ



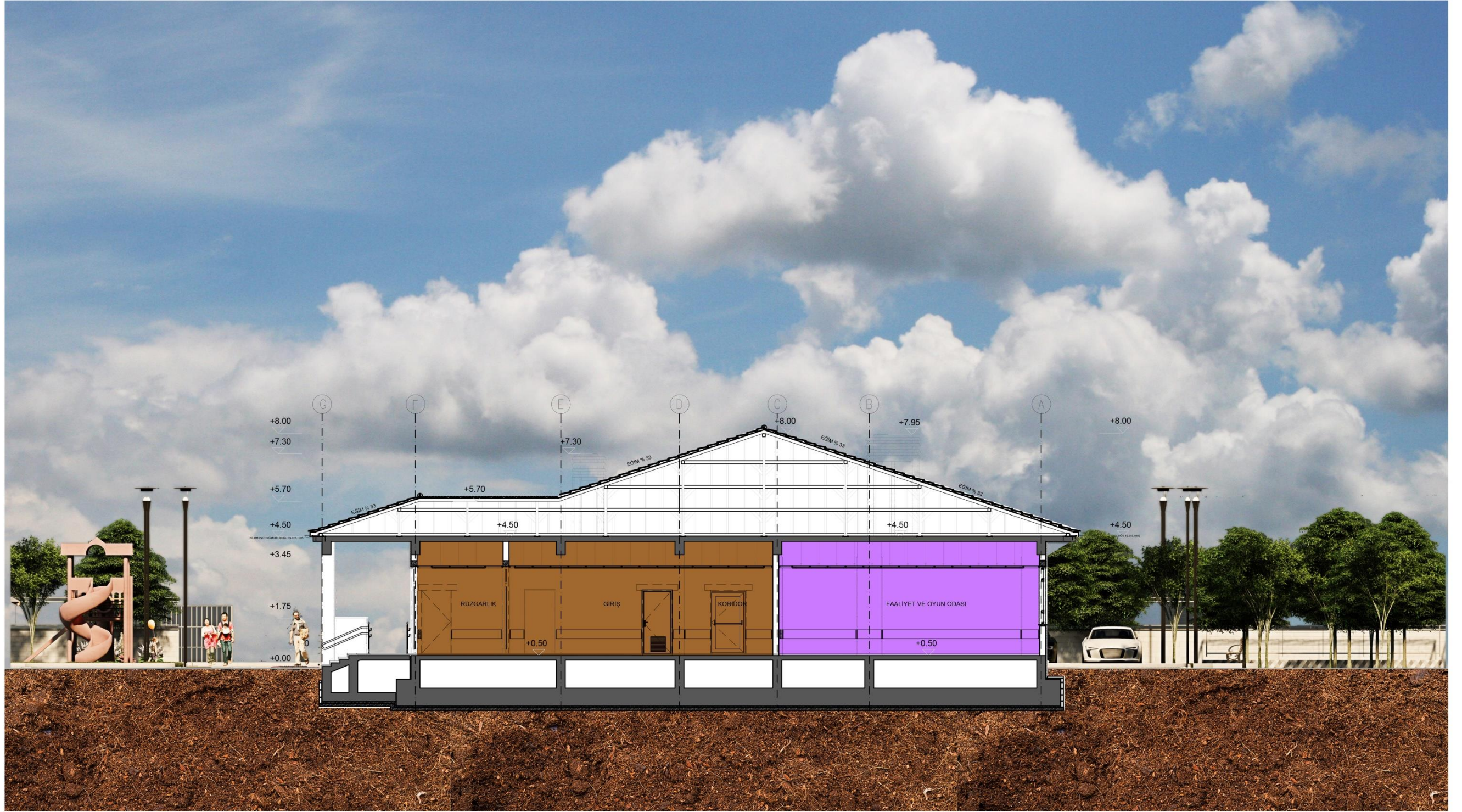
PROJE ÖZELLİKLERİ		ÇAĞIKLAMALAR
PROJE ADI	6 DERSLİKLİ ANAOKULU	120 Öğrencilik anaokulu projesi, bu kapasiteye uygun eğitim ihtiyacı olan yerleşim birimlerinde yaptırılması amacıyla hazırlanmıştır.
PROJE NO	MEB.AO.6.Z.2022	
KAT ADEDİ	Z	
TABAN ALANI	842.40 m2	
TOPLAM EMSAL ALANI	740.34 m2	
EN VE BOY (m)	21 m - 38 m	
TOPLAM İNŞAAT ALANI	842.40 m2	



6 DERSLİKLI ANAOKULU
MEB.AO.6.Z.2022

VAZİYET PLANI

TOPLAM İNŞAAT ALANI: 842.40 M²
TOPLAM EMSAL ALANI: 740.34 M²



● FAALİYET ODASI ● İDARI BİRLER ● SİRKÜLASYON ALANI ● İSLAK HACİMLER ● TEKNİK HACİMLER ● YEMEKHANE ● İBADETHANE

6 DERSLİKLİ ANAOKULU
MEB.AO.6.Z.2022

AA KESİTİ

TOPLAM BINA YÜKSEKLİĞİ: 4.50 M
TOPLAM YAPI YÜKSEKLİĞİ: 4.50 M



FAALİYET ODASI

İDARI BİRLER

SİRKÜLASYON ALANI

İSLAK HACİMLER

TEKNİK HACİMLER

YEMEKHANE

İBADETHANE

6 DERSLİKLİ ANAOKULU
MEB.AO.6.Z.2022

BB KESİTİ

TOPLAM BINA YÜKSEKLİĞİ: 4.50 M
TOPLAM YAPI YÜKESELİĞİ: 4.50 M



ÖN GÖRÜNÜS



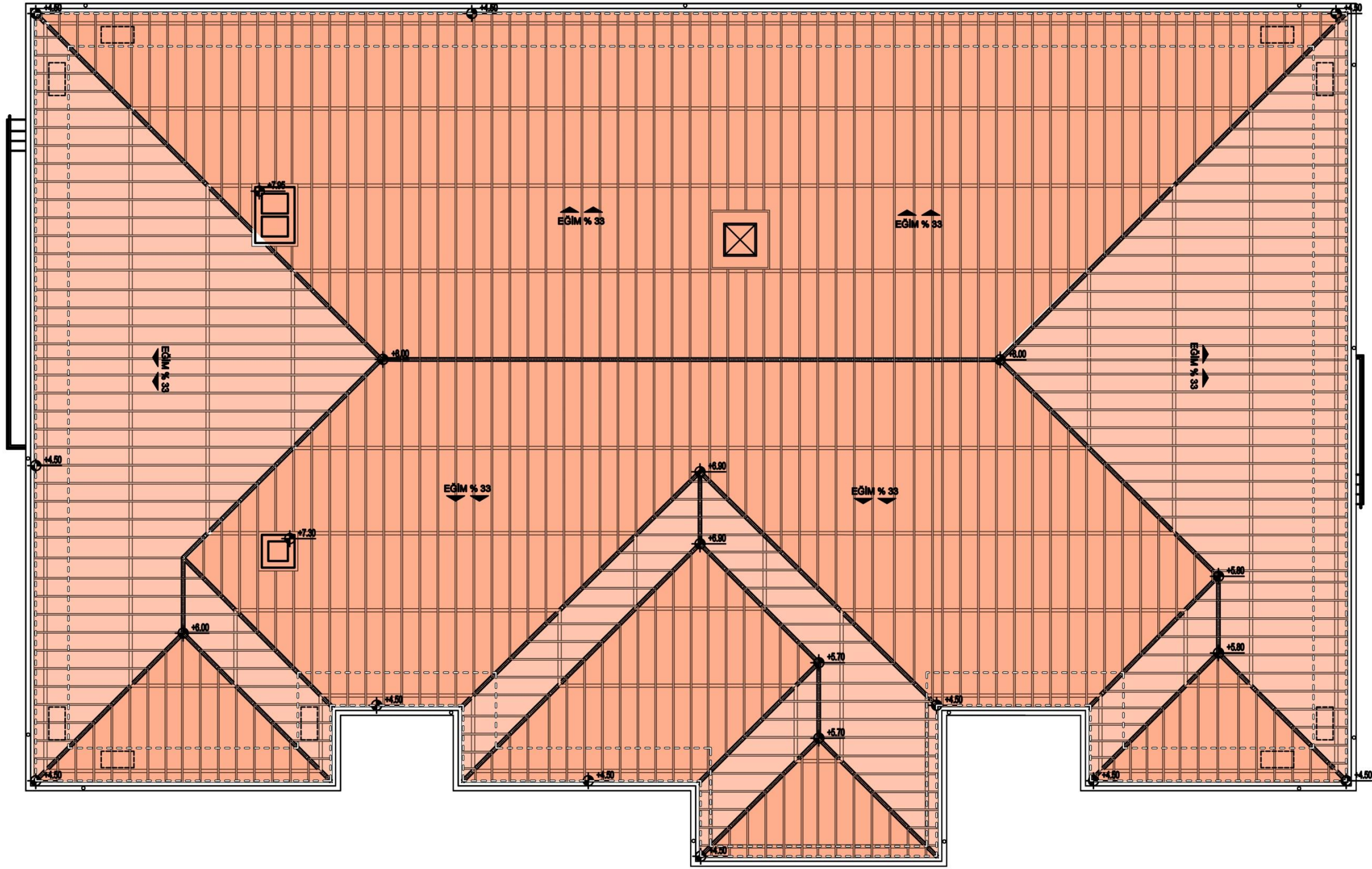
ARKA GÖRÜNÜS



SAG YAN GÖRÜNÜS



SOL YAN GÖRÜNÜS



6 DERSLİKLİ ANAOKULU
MEB.AO.6.Z.2022

ÇATI PLANI

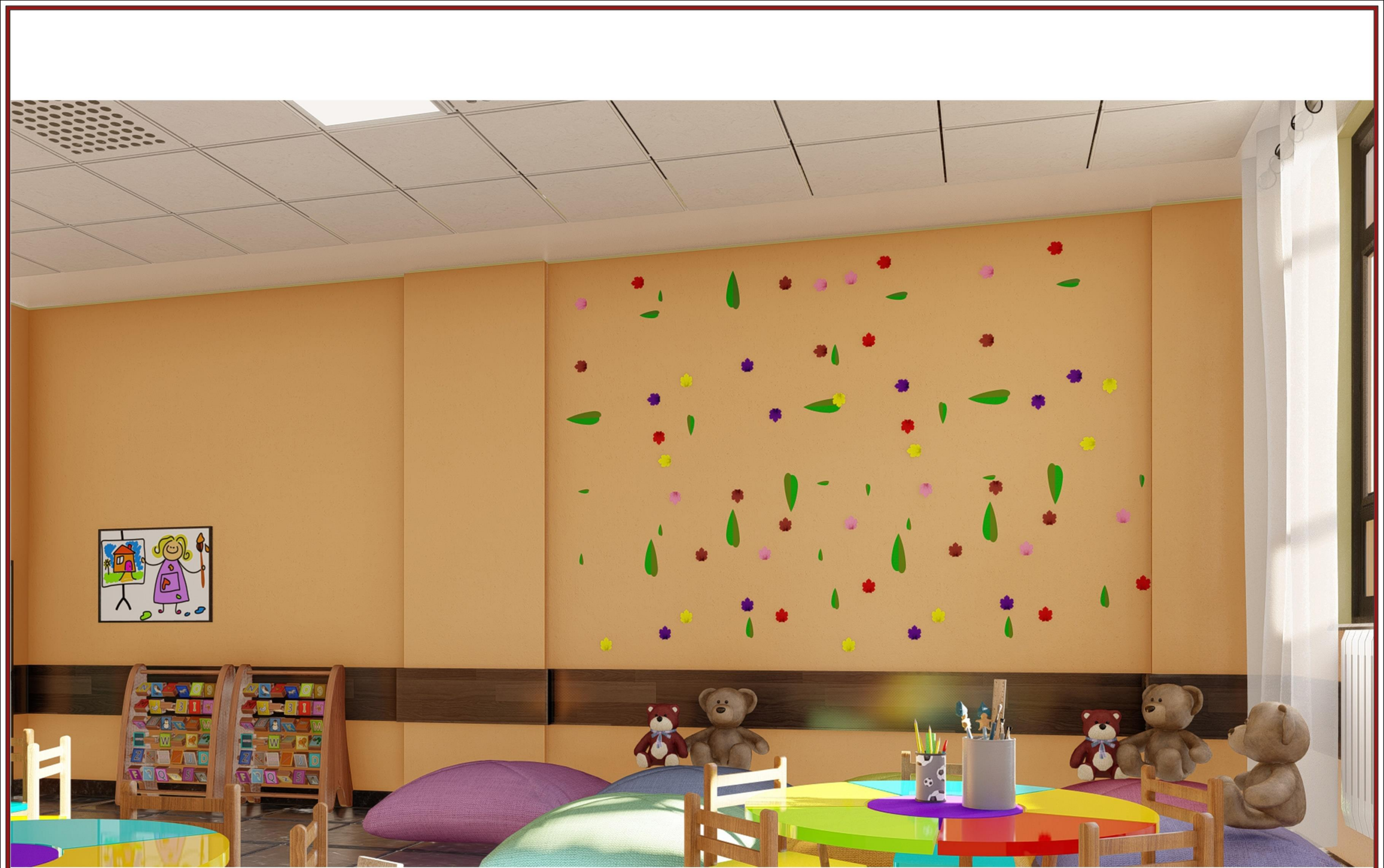
TOPLAM İNŞAAT ALANI: 842.40 M²
TOPLAM EMSAL ALANI: 740.34 M²



GİRİŞ VE KORİDOR



FAALİYET ODASI-1



FAALİYET ODASI-2



YEMEKHANE



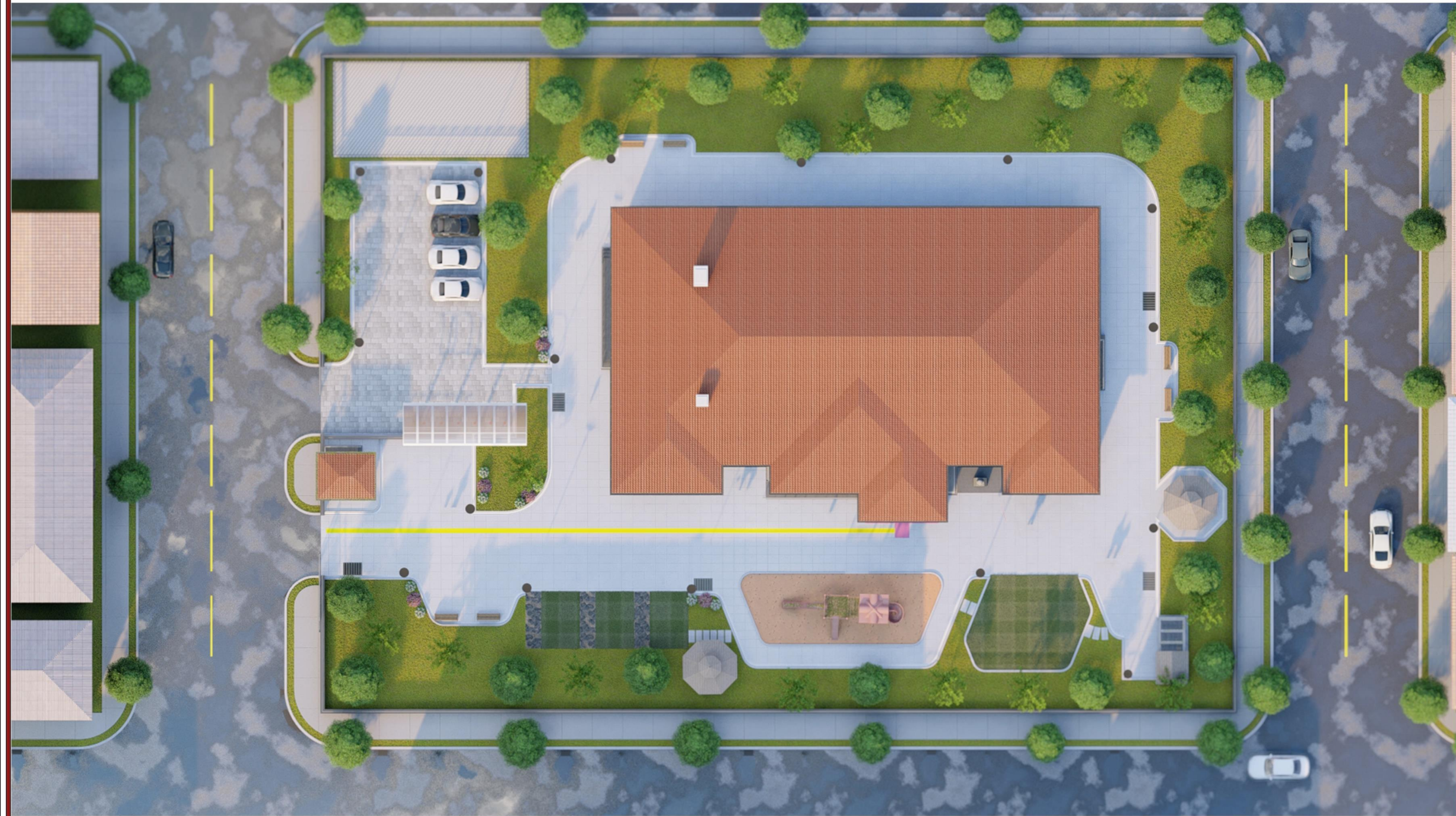
MUTFAK



GİRİŞTEN ALANA BAKIŞ



ALANA GENEL BAKIŞ



ALANA KUŞ BAKIŞI



OKUL GİRİŞİ



OKUL GİRİŞİ-2



SİRKÜLASYON ALANI



SİRKÜLASYON ALANI-2



ÇOCUK OYUN ALANI VE ÇEVRESİ



OTOPARK ÇEVRESİ VE SERVİS İNDİRME ALANI

6 DERSLİKLİ ANAOKULU TİP PROJE MİMARİ AÇIKLAMA RAPORU

Milli Eğitim Bakanlığı İnşaat Emlak Genel Müdürlüğü tarafından hazırlanan 6 Derslikli Anaokulu Tip Projesinin uygulama projeleri hazırlanırken; 81 ilde uygulanabilir olması, bina sistemlerinin uygulanacağı bölgeye göre revize edilebilir olması öncelikli olmuştur. Yapı sistemleri çözümlenirken anaokulu yaş grubu kullanıcılarına uygun çözümler üretilmiştir. Bina girişleri merdiven rıhtları, ana merdiven rıhtları, wc kabinleri anaokulu yaş gurubuna göre tasarlanmıştır. Bina sistem tasarımları sırasında, yapı maliyeti göz önünde bulundurularak; ekonomik olması ve sürdürülebilir olması esas alınmıştır.

120 öğrenci kapasiteli olarak planlanan 6 Derslikli Anaokulu binası tek katlıdır. Zemin katta; 6 adet faaliyet odası ve oyun odası, yemekhane, mutfak ve servis, destek eğitim odası, müdür odası, idari büro, öğretmenler odası, mescit, rehberlik, 4 kişilik erkek öğrenci wc, 5 kişilik kız öğrenci wc, engelli wc, 2 adet öğretmen wc, sistem odası, teshin merkezi ve su deposu bulunmaktadır.

Yapı malzemeleri seçiminde; binanın ekonomik olması, sürdürülebilir olması, işlevsel olması, yangına dayanıklı olması, güvenli olması ve estetik olması göz önünde bulundurulmuştur. Farklı taşıyıcı sistemlere göre uygulanabilir ve ekonomik oluşu nedeniyle, taşıyıcı sistem olarak, betonarme taşıyıcı sistem seçilmiştir. Bina taşıyıcı sistemi, 2019'da yürürlüğe giren; 2018 Türkiye Bina Deprem Yönetmeliğine göre tasarlanmıştır.

Yanmaz malzeme özelliğinde ve sürdürülebilir olması nedeniyle dış cephe ısı yalıtımında taşıyıcı ısı yalıtım malzemesi kullanılmış; ses yalıtımının sağlanması amacıyla da, taşıyıcı asma tavan, alçı panel asma tavan ile kullanılarak asma tavan tasarımı yapılmıştır.

Yangın kaçış güvenliğinin sağlanması için yangın yönetmeliğine göre asgari kaçış mesafeleri göz önünde bulundurularak yangın tahliye projesi hazırlanmıştır. Yangın anında kullanılmak üzere; 4 adet zemin katta acil çıkış kapısı bulunmaktadır.